

Riverbed SteelCentral



从最重要的视角看应用性能： 您的视角

应用现在是企业的核心。我们有赖于它们接触客户，打造产品，将后端业务流程自动化，以及执行对于企业至关重要的几乎每一项工作任务。

对于 IT 来说，应用性能是其工作业绩的最显著指标，正因为如此，全球的组织机构均通过 Riverbed® SteelCentral™ 系列产品开展性能管理和剖析，以便提供始终一流的用户体验。

有了我们的性能管理解决方案，您就可以通过一种集中的动态视图监测应用交付链上的每一个重要环节，并将其中的任何问题消灭在萌芽状态，预防其产生不利影响。

无论您是推出新的应用、整合或虚拟化数据中心、向云迁移、支持移动设备用户，还是只是需要一种故障排除与可视化解决方案，SteelCentral 产品都能够让您全面了解自己的环境。

Riverbed SteelCentral：因为先见之明好过事后聪明

端到端可视化

全面管理应用性能

充分利用云、移动和虚拟环境，而不损害可见性和智能

最终用户意识

提供无与伦比的最终用户体验

了解最终用户的体验和工作效率，将关注重点从基础架构转移至应用和用户

分析

提升 IT 效率和效果

助力 IT 团队，通过自动化的专家分析提高应用的可用性和用户的工作效率

简化故障排除

大幅减少故障停机时间

迅速浏览各项性能指标的企业级视图，轻松找出性能问题的根本原因

智能

消除盲点和应对变化

全面了解您的用户、他们的应用生态系统及其基础架构

SteelCentral 性能管理产品

我们最终用户体验监测、交易跟踪、组件监测和网络与基础架构管理的独特组合，可以将任意重要应用的性能、可用性和效率最大化。

SteelCentral Portal 将 SteelCentral™ 和 SteelHead™ 解决方案的数据综合起来，形成一个集中的动态视图，有助于全面了解贵组织机构的应用性能环境。该解决方案可以充分利用来自于 SteelCentral AppInternals、AppResponse、NetProfiler 和 NetSensor 应用性能管理（APM）和网络性能管理（NPM）的数据。它在应用模型中呈现数据，使得您能够集中掌握应用性能和辅助基础架构的真实情况。

SteelCentral AppInternals
(APM 软件)
深入洞悉应用，
以便诊断性能问题。

SteelCentral NetSensor
(基础架构组件监测)
捕捉来自于所有组件的数
据，以便获得全面的了解。

SteelCentral Portal

SteelCentral NetProfiler
(网络报告和分析)
通过端到端的网络和基础架构视图了解
应用性能。

SteelCentral AppResponse
(基于网络的 APM，适用
于最终用户体验监测)
发现问题，掌握问题发生的位置，从
而管理最终用户体验

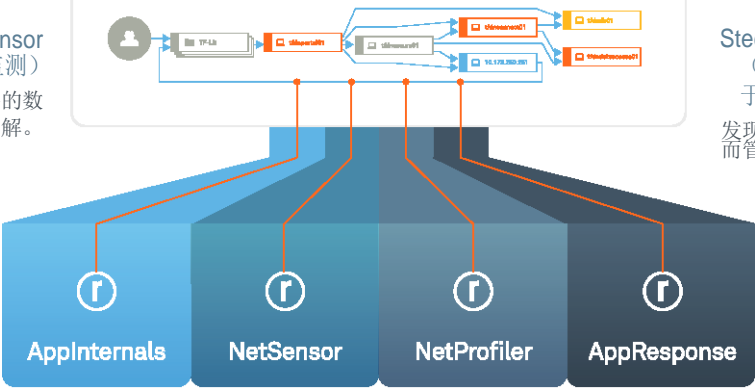


图 1
评估最终用户体验监测、应用监测和网络监测的性能

最终用户监测

先于用户发现问题

如果用户希望通过他们所需的应用实现即时的访问并获得一致的体验，那么您应该能够监测其独特的体验并解决有关的问题。

无论用户是本地用户、全球用户还是移动用户，您都必须能够监测和比较其实际体验并解决有关问题，不让问题有任何发生的机会。

仅仅管理应用是不够的；您必须通过浏览器、网络和服务器的实时可见性，确切地掌握自己的最终用户正在体验什么。

SteelCentral™ AppResponse 提供实时监测、交易分析以及传统和 Web 应用的性能信息，并且使得 IT 能够迅速隔离各种应用响应时间问题，从而更快地排除故障。此外还可以通过附加模块获得高级的问题解决功能。

SteelCentral™ Web Analyzer 将最终用户体验监测扩展至 Web 应用，甚至扩展至云应用。它能够在浏览器层面评估 Web 应用的真实最终用户体验。

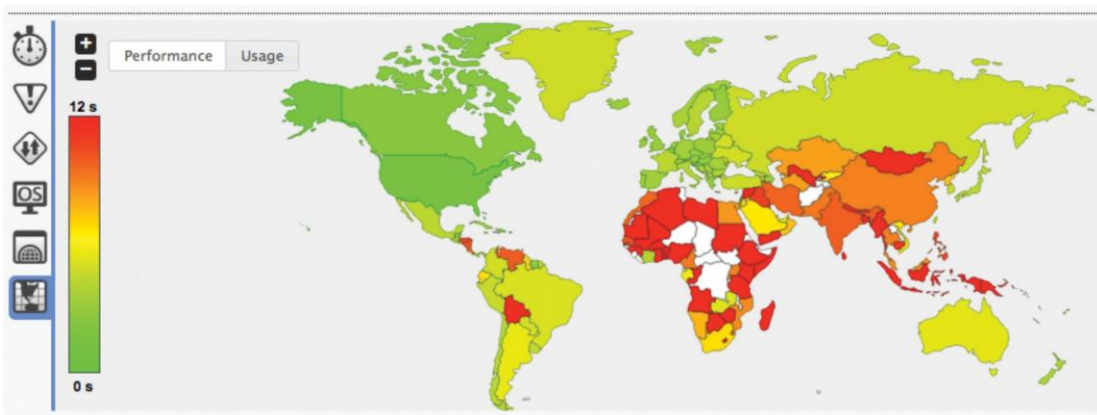


图 2
迅速识别响应时间延迟的热点，并深挖具体的原因，如：服务器、网络和浏览器渲染。

交易跟踪和组件监测

跟踪整个应用基础架构的用户交易

交易跟踪和组件监测有助于跟踪、监测多层应用的每个组件性能以及与其链接的交易，并排除有关故障。

SteelCentral™ AppInternals 以一种独特的、高度可扩展的大数据交易跟踪方法记录并索引所有交易。它能够在组成复杂应用的多个层次上执行深入的应用组件监测和交易跟踪。

SteelCentral™ Transaction Analyzer 使得您能够跟踪整个应用基础架构上的交易，解决生产中的各种问题，并在基础架构变更之前通过“假设”场景（“what if” scenarios）预测响应时间。

Name	Priority	Apdex Score	Page Views	Minor Violations	Major Violations	Response Time
All Page Views	--	.96	7,354	257	154	3.481 secs
Products	Critical	.94	2,625	128	81	3.91 secs
Homepage	Critical	.94	1,514	72	54	3.809 secs
OPNetwork	Critical	.95	271	11	6	2.96 secs
News	High	.95	140	8	2	3.041 secs
Services	High	.98	610	7	4	1.493 secs
About Us	Medium	.98	185	3	1	2.399 secs
Training	Medium	.98	116	1	1	2.624 secs
Events	Medium	.98	51	0	1	2.72 secs
Case Studies	Medium	.93	75	4	3	4.247 secs

图 3
获得实际用户体验和满意度的可见性。

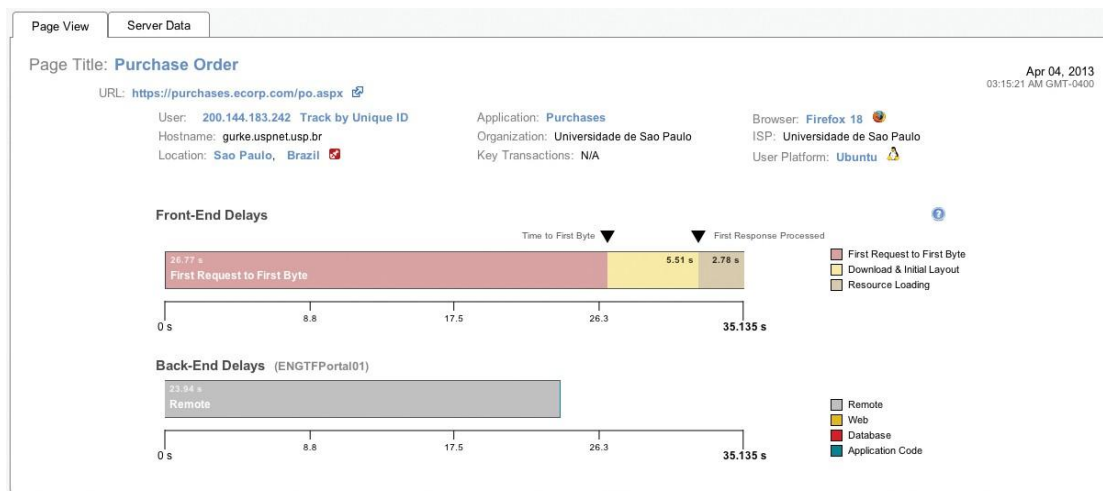


图 4
识别表现不佳的前端交易，并调查相应的后端时延。

网络和基础架构性能管理

端到端的监测、报告和分析

基础架构和网络是为了提供对于企业至关重要的应用。

我们的性能管理解决方案能够在您的业务受到影响之前为您提醒问题的存在，帮助您了解应用和网络之间的依赖关系，以及加快排除故障。通过这种综合的方法，您可以了解网络对于应用性能的重要影响。

SteelCentral™ NetProfiler 提供端到端的网络监测、报告和分析。它利用网络流量数据，并辅以数据包性能指标，从而积极地监测应用和网络的性能，并解决有关的问题。

SteelCentral™ NetShark 提供可扩展的、高性能的连续数据包捕捉，快速索引，和长期存储，从而确保数据包级的信息随时可用于故障排除以及粒度、实时和回溯分析。它能够警告问题的存在，并有助于诊断问题发生的位置和原因。

SteelCentral™ Packet Analyzer 是一种强大的数据包分析控制台，使用户能够迅速地分析远程 NetShark 设备、NetShark Virtual Edition 以及 SteelHead WAN 优化产品上的海量数据包记录，而无须通过网络传输大型的数据包捕捉文件。

SteelCentral™ Flow Gateway 采集网络设备的流量数据（例如：NetFlow、sFlow、J-Flow 互联网协议流量信息输出 (IPFIX) 以及其他常见的流量统计数据），删除重复的信息，然后将数据转发至 NetProfiler 控制台进行分析。

SteelCentral™ NetExpress 使得中小企业（SME）能够拥有与大型企业解决方案相同的网络故障排除能力。

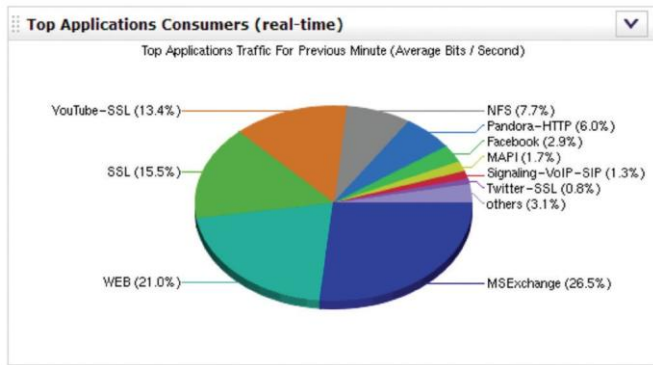


图 5 洞悉应用的类型和用法：谁使用，什么时候使用，以及在哪里使用

SteelCentral™ NetSensor 通过轮询设备健康数据，包括中央处理单元（CPU）利用率和内存利用率，并充分利用简单网络管理协议（SNMP）、Windows Management Instrumentation (WMI) 以及互联网协议服务等级协议（IP SLA），从而实现基础架构设备（例如：服务器、网络路由器和交换机）的监测。

SteelCentral™ UCExpert 可以持续监测语音和视频质量，以便您能够及时发现和解决各种问题，而不让这些问题对您的客户和员工造成影响。

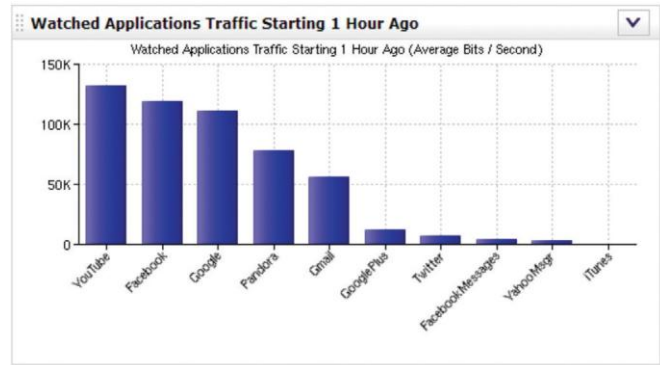


图 6 监测普通业务和娱乐应用。

网络规划和配置管理

将可视化扩展至网络拓扑结构和配置

SteelCentral 系列网络规划和配置管理（NPCM）解决方案能够为基础架构提供重要的业务优势，基础架构太重要而且太复杂，无法进行手动管理。

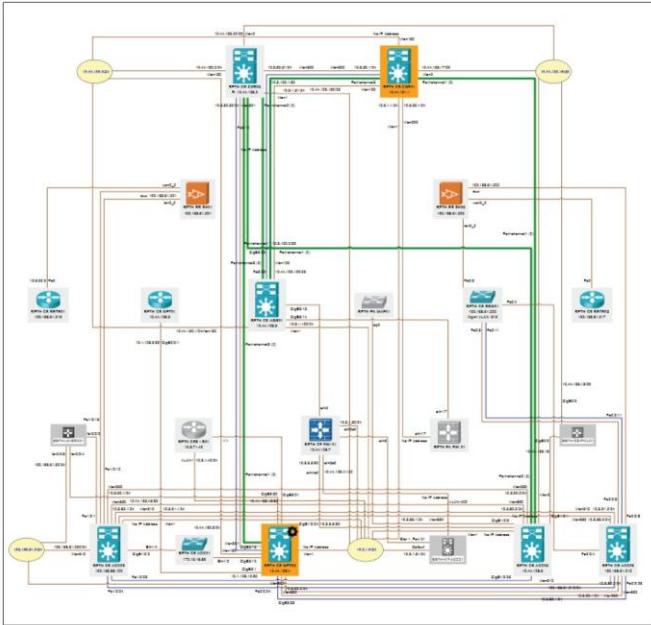


图 7

实施自动网络审计和网络分析，保证网络的完整性、安全性和策略合规。

我们的 NPCM 解决方案使得大型企业、服务提供商和政府部门能够减少因配置错误而造成的网络中断，并及时检测出策略违规，不让它们影响到服务可用性，从而提高 IT 效率。我们的 NPCM 解决方案还有助于降低各种变化给业务关键型基础架构带来的风险，所谓变化包括：数据增长、数据中心迁移、技术迁移以及新应用部署。

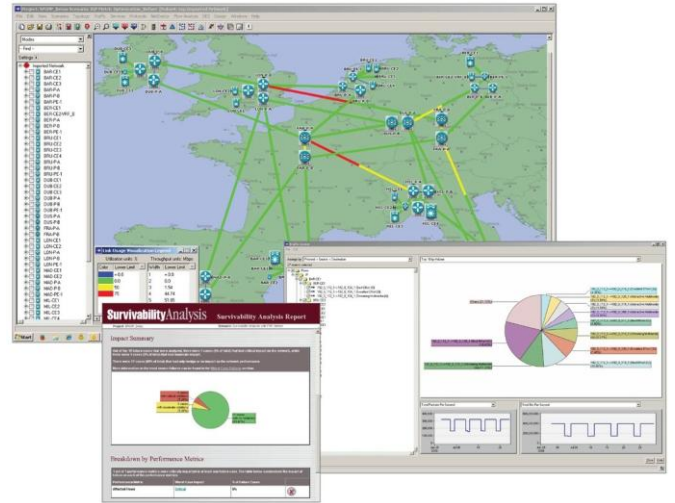


图 8

将多技术、多供应商网络的网络分析和网络规划自动化

Riverbed: 应用性能领先企业

SteelCentral™ NetAuditor

智能网络配置管理

NetAuditor 能够检测出网络设备的配置错误，防止业务关键型网络服务发生中断，从而保证业务关键型网络服务的可用性。实际上，69% 的受访 IT 组织表示，实施 NetAuditor 使得他们的平均解决时间（MTTR）缩短了三倍甚至更多。NetAuditor 能够发现并突出网络配置的错误和差距，因此 IT 组织可以轻松地实现安全标准的合规并实施最佳实践。

SteelCentral™ NetPlanner

预测性多层网络规划

NetPlanner 可以创建高保真的网络模型，将各种数据源融合在一起，从而提供优于竞争产品的准确网络行为和性能预测。NetPlanner 包含开箱即用的分析，适用于各种不同的网络架构和技术迁移方案，并可评估针对配置错误的拟议变更及其性能影响。NetPlanner 独家整合了 SteelCentral Optical Planner Module，因此能够提供光纤网络的独特多层规划和分析功能。

SteelCentral™ NetCollector

实时网络数据管理

NetCollector 拥有业界领先的、多供应商的深层网络发现以及 L2 和 L3 采集功能。它基于实时网络数据模型，可以推断出各种网元之间的实体、逻辑和虚拟关系，因此能够更加清晰地展现这些网元如何协同配合、相互依赖和开展互动。

Gartner 魔力象限荣誉

在 Gartner 的“应用性能监测（APM）”和“网络性能监测与诊断（NPMD）”两份魔力象限报告中，我们都是唯一的领导者。

关于 Riverbed

Riverbed 是应用性能基础设施领导企业，年收入超过 10 亿美元。它为混合型企业提供最全面的平台，确保理想的应用性能，持续的数据可用性，并主动监测和解决性能问题，以免影响业务性能。Riverbed 助力混合型企业将应用性能转化为竞争优势，最大化员工生产率，借助 IT 创造新型运维敏捷性。Riverbed 目前拥有 27000 余家客户，其中包括 97% 的财富百强企业和 98% 的福布斯全球百强企业。更多内容敬请浏览 riverbed.com/RPM。

